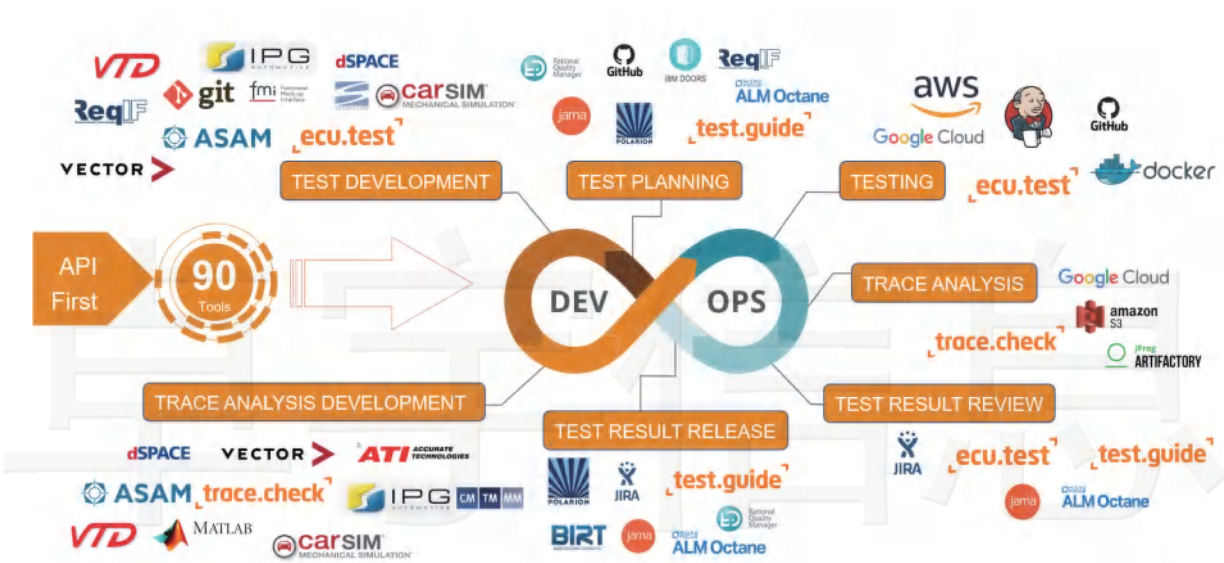


测试管理平台 test.guide

◇ Overview

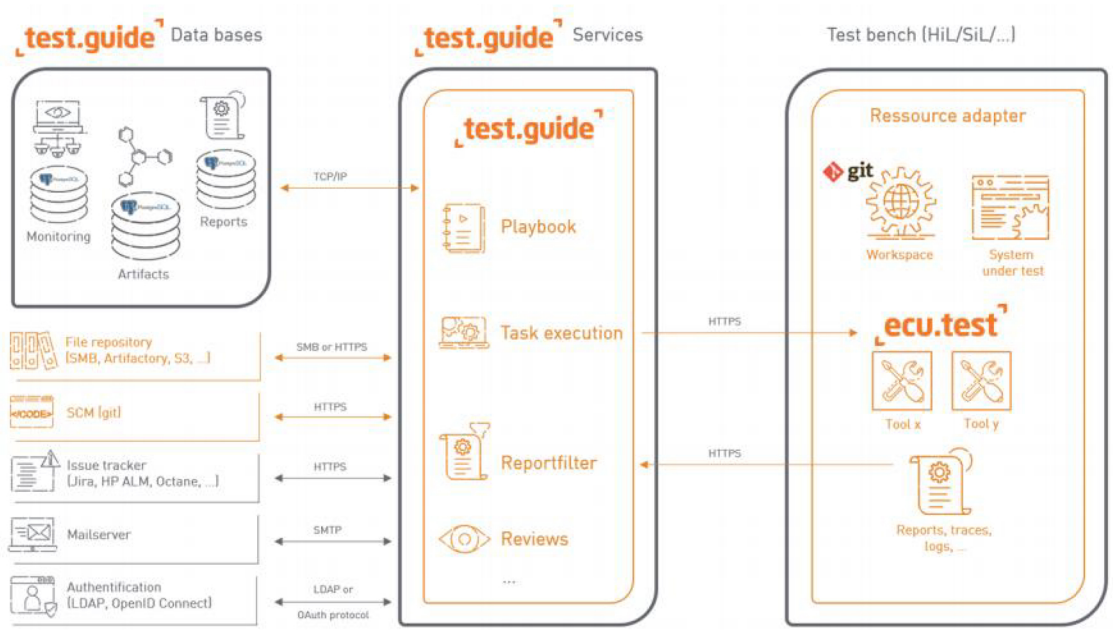
通过test.guide, 您可以全面规划、分析、检测和管理软件测试的全过程。同时, test.guide 也为跨部门、跨团队的测试项目管理提供了协作平台。

借助基于test.guide的Automotive DevOps平台, 我们可以对测试从全局到细节——从计划测试范围到发布测试结果进行把控。同时, 对整个测试阶段都进行持续监测——即使每天在不同的测试环境中进行成千上万次测试执行。



◇ 平台架构

系统架构的初步概览



◇ 测试任务自动分发

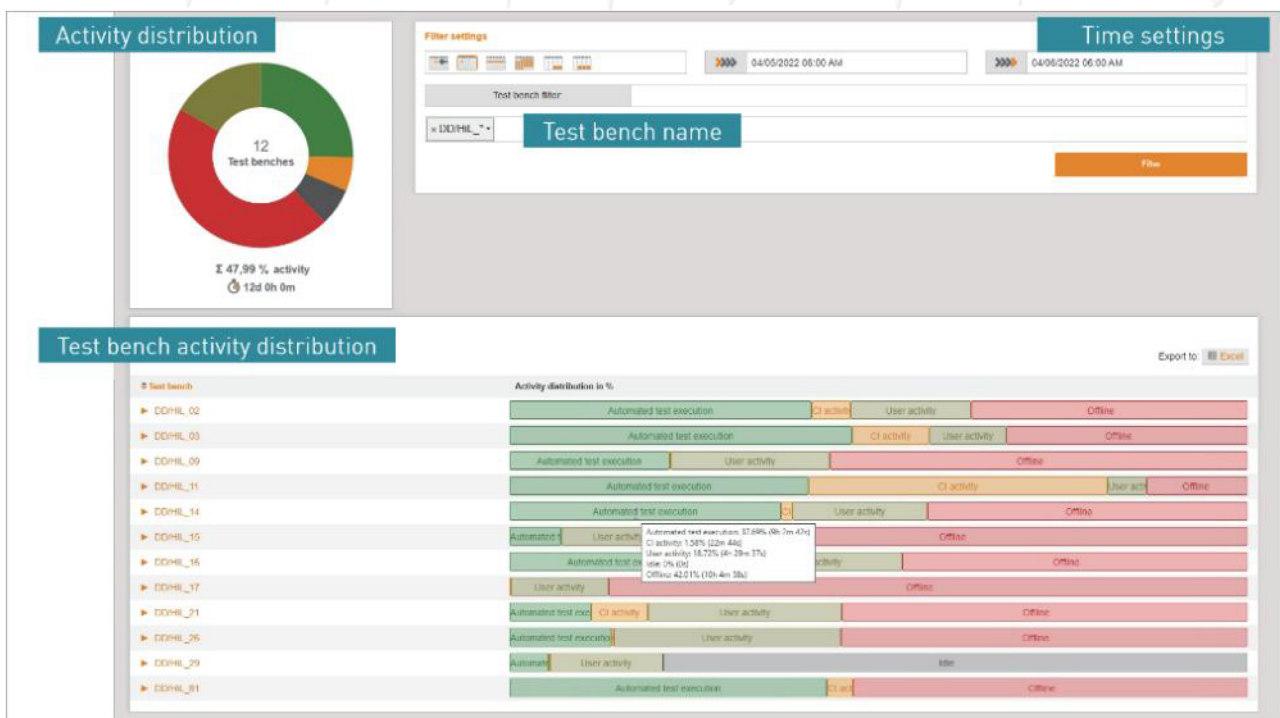
test.guide能够在pipeline中自动化地执行您的测试任务，确保这些任务根据其优先级有序地分发到配置得当的物理或虚拟测试台架。此外，它还优化了对可用测试资源的使用，有效避免了资源的闲置。

在test.guide中，通过使用playbook（测试执行的配置信息的描述文件，可以在test.guide中编辑或由ecu.test自动生成），测试任务的自动分发过程将被更加简化。也就是说，在创建测试用例和测试计划的时候，测试任务的分发规则就可以被定义好了。

◇ 优化测试资源的使用率

掌握测试台架资源的可用性——何时及哪些资源可用，是test.guide的强项。它集成的台架监控功能可以帮您实时获取和呈现每个测试台架的关键数据、测试任务执行状态以及台架配置详情。

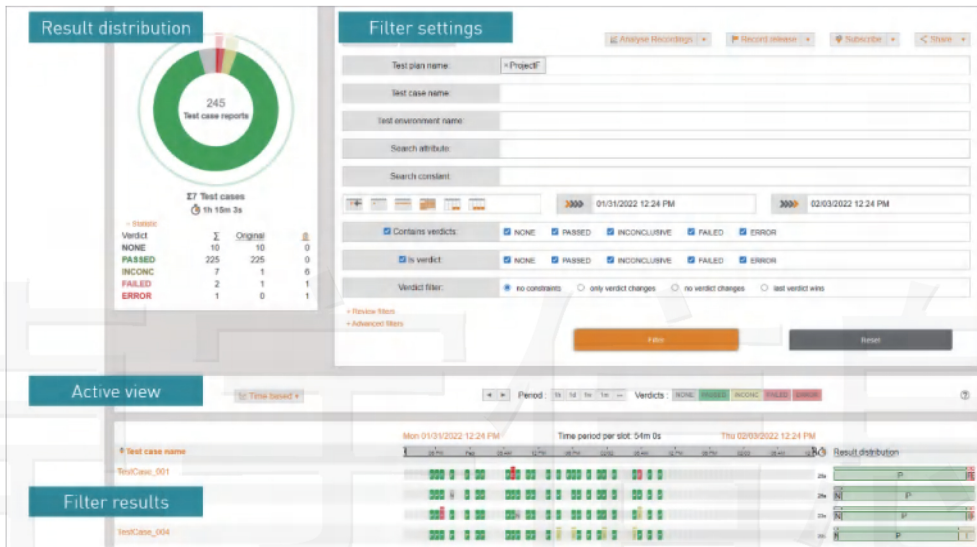
尤其是在同时进行多项测试任务时，紧密监控测试台架资源的可用性及合理分配测试资源至关重要。测试台架上的时间非常宝贵，不应该被闲置浪费。所以，测试台架的可用性状态、综合使用率、磁盘存储容量、台架配置详情、以及正在执行的测试任务等等这些测试台架信息都应实现优化管理和使用。



◇ 测试结果呈现

通过test.guide, 您可以轻松地比较测试执行和回归测试的结果, 精确追溯每一个测试步骤, 有效识别趋势, 全面评估各类缺陷, 或者创建直观的概率图表。test.guide将所有测试报告汇集于数据库中, 并提供了丰富的过滤和分析选项, 让您以精确快速地定位到相关的测试结果。

ecu.test生成的测试结果可以自动导入test.guide, 同时, 凭借标准化的ASAM-ATX接口, 您还可以导入特定测试工具生成的报告至test.guide。



◇ 管理测试报告的发布

test.guide的报告发布管理功能可以帮助您清晰有序地管理在各种类型测试任务的报告释放和发布, 无论它是小规模的迭代测试还是关键的里程碑。

test.guide的报告发布的规则配置可以在测试计划的设计阶段或测试执行过程中进行设定。当规则配置完成后, 测试通过率和测试覆盖率便会随着测试的执行自动进行更新, 据此您可以适时管理和调整测试计划和任务执行。

