

场景编辑软件scenario.architect

scenario.architect 让虚拟测试更真实

◇ 设置典型路况

在ScA中使用预定义的车辆和交通行为。可以快速并直观地重建任何交通状况(例如交通拥堵、非预期的障碍物或高速公路进出匝道)。

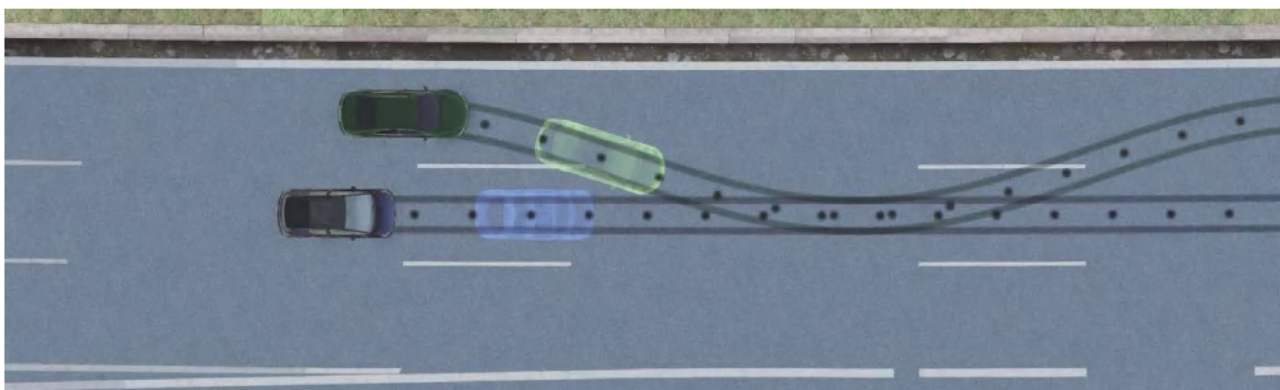
◇ 自定义场景内容

编辑器方便总览场景内容并允许添加和配置交通行为,包括场景测试规范。给场景注释所有必要的测试评价细节,后续测试时不需要更多其他文件。

◇ 导出注释的场景视频

每个场景都可以添加备注以及导出成一个注释过的视频。





◇ 迭代设计和改进场景

ScA将场景的创建转成一个迭代过程。当前版本的场景可以随时在ScA中仿真-即使没有外部的仿真环境,这是由内置的开源引擎esmini实现的。

◇ 所见即所得

支持场景可视化,比如分别高亮显示交通参与者的轨迹并保持总览-即使场景非常复杂。

◇ 连续的ADAS workflow

ScA可以和ecu.test直接连接,所有注释也都可以在ecu.test中获取到,实现从场景(包括评价)到测试的无缝衔接。

◇ 系统要求

- 操作系统:Windows 10.64位版本
- 磁盘容量:至少1.5G
- RAM: 4G或更多
- CPU: Intel Core i5, 相似或更高
- GPU:
 - 最低:集成GPU VRAM至少1G
 - 推荐:专用GPU VRAM至少2G
- 屏幕分辨率:1280x720或更高

◇ 导出OpenSCENARIO® 1.0

所有场景都可以导出成标准的OpenSCENARIO® 1.0格式文件。

